



Dogan
Immobilien
info@immo-dogan.com

20 - Neubauwohnungen zur Miete!



Im Dreieck Stockach, Engen, Tuttlingen



Nur ca. 25 Fahrminuten vom Bodensee entfernt präsentiert sich die Gemeinde Emmingen-Liptingen in traumhafter, grüner Umgebung. Alle Generationen finden hier passende Angebote und Versorgungsmöglichkeiten für ihren individuellen Anspruch.

Über die gut ausgebauten Bundesstraßen sind die wirtschaftlich starken Städte Tuttlingen, Stockach und Engen bestens erreichbar. Vor allem Tuttlingen ist über den öffentlichen Personennahverkehr sehr gut angebunden, aber auch Verbindungen nach Stockach sind verfügbar.

Gerade Menschen, die das überschaubare und kleinteiligere Leben im ländlichen Raum und die enge menschliche Verbundenheit sowie Verwurzelung schätzen, werden sich in unserem Neubauprojekt in Emmingen sehr wohl fühlen.



naturnah – menschlich – verwurzelt

Lageplan



- ① Edeka Milkau
- ② Rathaus
- ③ Sparkasse

- ④ Volksbank
- ⑤ Werkrealschule
- ⑥ Kindergarten

- ⑦ Metzgerei
- ⑧ Bäckerei
- ⑨ Post Filiale

- ⑩ Sportplatz
- ⑪ Gewerbegebiet
- ⑫ Bushaltestelle Zentrum

Ein ganz besonderes Wohnquartier

Das breite Angebot aus Einfamilienhäusern und Mehrfamilienhäusern, mit sowohl großen als auch kleinen Wohnungen, unterstützt die Attraktivität für alle Generationen. Singles, junge Paare, Familien und auch Senioren werden sich hier ausgesprochen wohl fühlen. Über eine private Anliegerstraße wird das gesamte Quartier erschlossen, zwei Tiefgaragenabfahrten führen in den unterirdischen Parkbereich.

liebenswert – natürlich – ansprechend

Die Grünanlagen und Bepflanzungen sind prägend für die Wohn- und Lebenssituation im Quartier. Sonnige Ausrichtungen der einzelnen Wohnungen und Häuser nach Süden bzw. nach Westen unterstreichen die Wohnqualität im Projekt „Grünes Wohnen im Adlergarten am Mühlbach“.





Dogan
Immobilien
info@immo-dogan.com



Ökologischer Einfluss

Bei der Projektentwicklung wurden ökologische Betrachtungen von Beginn an berücksichtigt. Eine extensive Dachbegrünung – nicht nur der Hauptgebäude – gibt der Natur einen Großteil der versiegelten Flächen zurück. Das gesammelte Regenwasser wird nicht einfach in den Kanal geleitet, sondern gesammelt und u. a. zur Bewässerung der Pflanzen genutzt. Holz als natürliches Baumaterial prägt an zahlreichen Stellen die Architektur und trägt zum Wohlgefühl bei.

Ergänzt wird das ökologische Konzept durch moderne Energienutzung. Die Sonnenenergie wird voraussichtlich sowohl für die Wärmeerzeugung als auch zur Stromherstellung genutzt. Eine gemeinsame Heizzentrale für das komplette Quartier reduziert gleichermaßen Betriebs- und Wartungskosten als auch die von der Bebauung ausgehenden Emissionen.



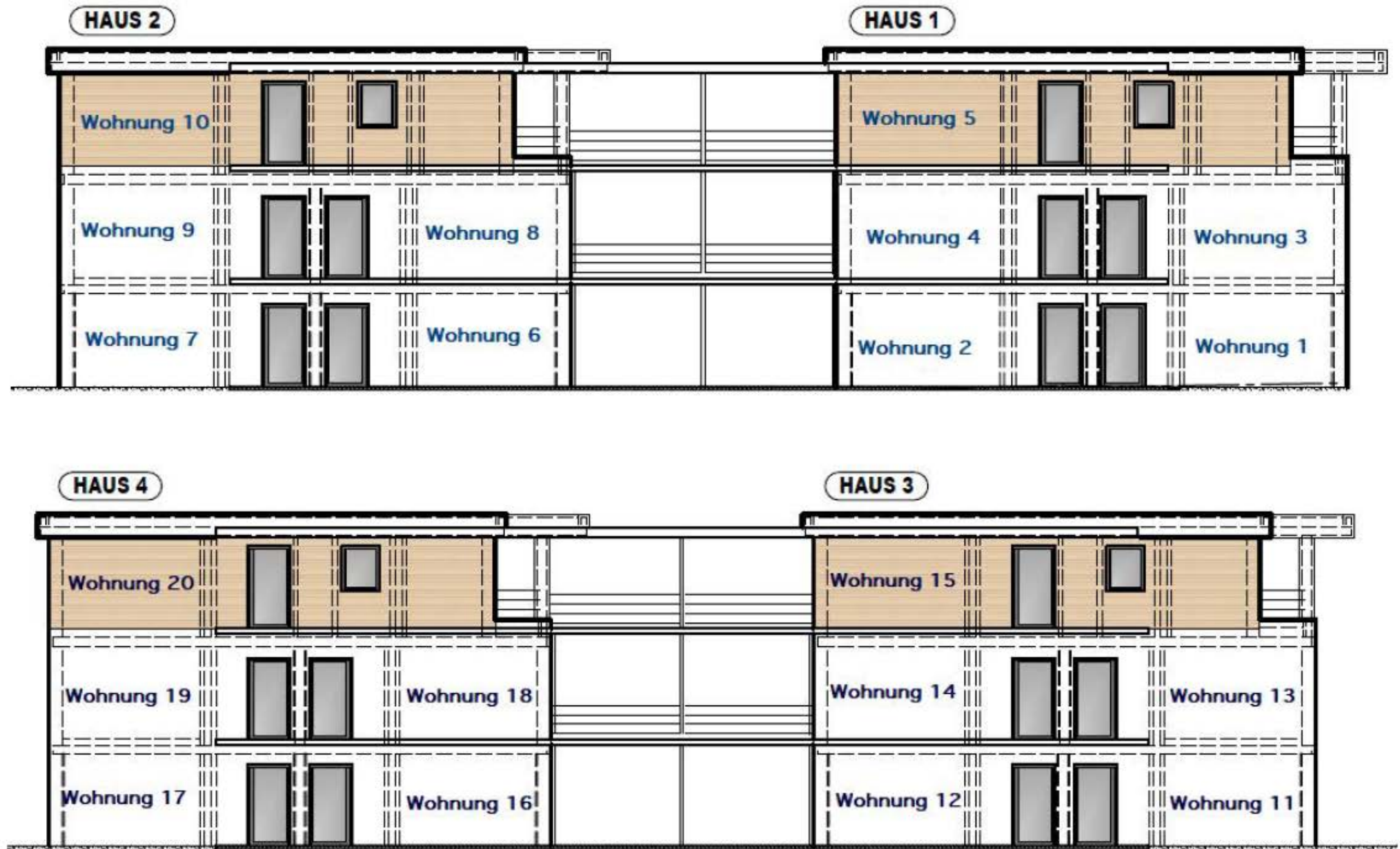
Holzverkleidete Laubengänge

Die Häuser 1 und 2 sowie 3 und 4 werden jeweils zusammengefasst über ein Treppenhaus mit Aufzug erschlossen. Von dort aus kommt man über Laubengänge direkt zur eigenen Haustür. Die Treppenhäuser und Laubengänge sind als Kaltbereich ausgebildet. Dadurch entstehen hier keine Heizkosten. Eine filigrane Holzleistenschalung sorgt für ein angenehmes Ambiente.





Übersicht



Haus 1

Erd- & Obergeschoss | Wohnung 1 & 3 | 3 Zimmer



Haus 1



Erd- & Obergeschoss | Wohnung 2 & 4 | 3 Zimmer



Haus 1



Dachgeschoss | Wohnung 5 | 4 Zimmer



Haus 1



Haus 2

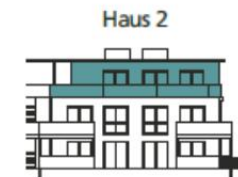
Erd- & Obergeschoss | Wohnung 6 & 8 | 3 Zimmer



Erd- & Obergeschoss | Wohnung 7 & 9 | 3 Zimmer



Dachgeschoss | Wohnung 10 | 4 Zimmer



Haus 3

Erd- & Obergeschoss | Wohnung 11 & 13 | 3 Zimmer



Haus 3



Erd- & Obergeschoss | Wohnung 12 & 14 | 3 Zimmer



Haus 3



Dachgeschoss | Wohnung 15 | 4 Zimmer



Haus 3



Haus 4

Erd- & Obergeschoss | Wohnung 16 & 18 | 3 Zimmer



Haus 4



Erd- & Obergeschoss | Wohnung 17 & 19 | 3 Zimmer



Haus 4



Dachgeschoss | Wohnung 20 | 4 Zimmer



Haus 4

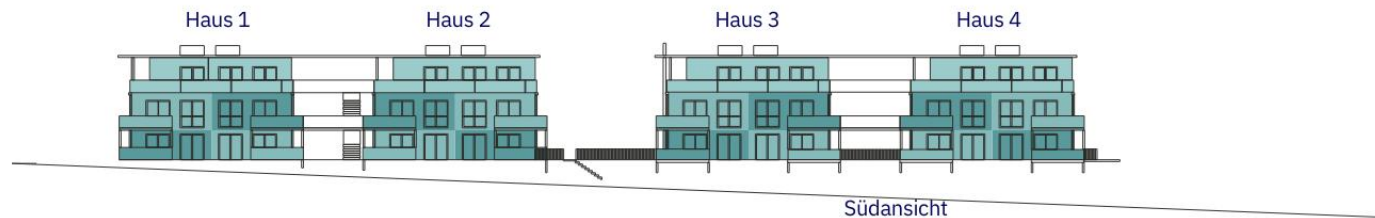


Wohnungsübersicht

Preisübersicht

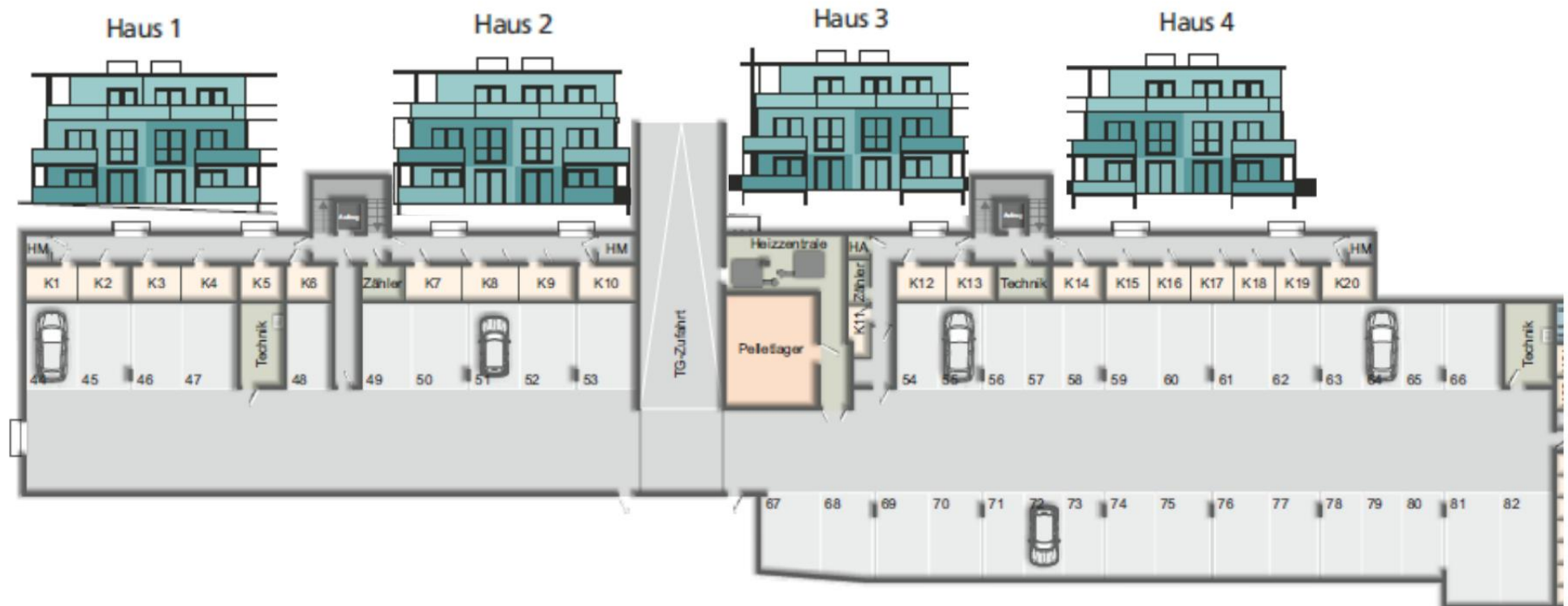
Haus 1	Wohnung 1	EG	3 Zimmer	75,78 m ²
	Wohnung 2	EG	3 Zimmer	75,78 m ²
	Wohnung 3	OG	3 Zimmer	76,35 m ²
	Wohnung 4	OG	3 Zimmer	76,35 m ²
	Wohnung 5	DG	4 Zimmer	118,3 m ²
Haus 2	Wohnung 6	EG	3 Zimmer	86,29 m ²
	Wohnung 7	EG	3 Zimmer	87,01 m ²
	Wohnung 8	OG	3 Zimmer	86,95 m ²
	Wohnung 9	OG	3 Zimmer	87,67 m ²
	Wohnung 10	DG	4 Zimmer	139,23 m ²
Haus 3	Wohnung 11	EG	3 Zimmer	87,01 m ²
	Wohnung 12	EG	3 Zimmer	87,01 m ²
	Wohnung 13	OG	3 Zimmer	87,67 m ²
	Wohnung 14	OG	3 Zimmer	87,67 m ²
	Wohnung 15	DG	4 Zimmer	139,23 m ²
Haus 4	Wohnung 16	EG	3 Zimmer	87,01 m ²
	Wohnung 17	EG	3 Zimmer	87,01 m ²
	Wohnung 18	OG	3 Zimmer	87,67 m ²
	Wohnung 19	OG	3 Zimmer	87,67 m ²
	Wohnung 20	DG	4 Zimmer	139,23 m ²

		Kaltmiete	Nebenkosten	Warmmiete
Haus 1	Wohnung 1	826,00€	189,45€	1.015,45€
	Wohnung 2	826,00€	189,45€	1.015,45€
	Wohnung 3	878,03€	190,88€	1.068,90€
	Wohnung 4	878,03€	190,88€	1.068,90€
	Wohnung 5	1.478,75€	295,75€	1.774,50€
Haus 2	Wohnung 6	940,56€	215,73€	1.156,29€
	Wohnung 7	948,40€	217,53€	1.165,93€
	Wohnung 8	999,93€	217,38€	1.217,31€
	Wohnung 9	1.008,21€	219,18€	1.227,39€
	Wohnung 10	1.740,38€	348,08€	2.088,46€
Haus 3	Wohnung 11	948,40€	217,53€	1.165,93€
	Wohnung 12	948,40€	217,53€	1.165,93€
	Wohnung 13	1.008,21€	219,18€	1.227,39€
	Wohnung 14	1.008,21€	219,18€	1.227,39€
	Wohnung 15	1.740,38€	348,08€	2.088,46€
Haus 4	Wohnung 16	948,40€	217,53€	1.165,93€
	Wohnung 17	948,40€	217,53€	1.165,93€
	Wohnung 18	1.008,21€	219,18€	1.227,39€
	Wohnung 19	1.008,21€	219,18€	1.227,39€
	Wohnung 20	1.740,38€	348,08€	2.088,46€



Stellplätze

Außenstellplätze , XXL-Stellplätze & Tiefgaragenstellplätze



Stellplätze

13 x XXL-Stellplätze á 75€

11 x Außenstellplätze á 40€

4 x Tiefgaragenstellplätze á 65€



Dogan
Immobilien
info@immo-dogan.com



Sprechen Sie uns an



+49 7461 14 07 861



support@immo-dogan.com



www.immo-dogan.com



Obere Hauptstraße 24
78532 Tuttlingen



Folgen Sie uns auf unseren
Social Media Kanälen

Gerne stehen wir Ihnen bei weitere Fragen zur Verfügung !